

Ściany działowe

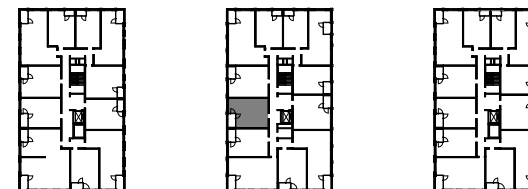
DOKI

LOKAL NR 107

BUDYNEK G

PIĘTRO 4

PU 39,14 m²



UWAGA:

1. Powierzchnię pomieszczeń, lokalizację przyborów sanitarnych, rozmieszczenie punktów instalacyjnych itp. podano zgodnie z projektem budowlanym. Mogą wystąpić niewielkie różnice powierzchni i usytuowania elementów powstałe w trakcie realizacji prac budowlanych.
2. Powierzchnia użytkowa lokalu określona jest na podstawie rozporządzenia Ministra Rozwoju w sprawie szczegółowego zakresu i formy projektu budowlanego z dnia 11 września 2020 (Dz. U. z 2020r. poz. 1609), tj. zgodnie z zasadami zawartymi w polskiej normie PN-ISO 9836:2022-07, uwzględniając przepisy §14 pkt 4 lit. a) oraz §20 ust. 1 pkt 4 lit. b) rozporządzenia. Szczegółowe zapisy dotyczące sposobu pomiaru powierzchni użytkowej wskazano w umowie.
3. Przedstawiona na rzucie aranżacja ma charakter przykładowy, umeblowanie i zabudowy instalacyjne nie stanowią wyposażenia nabywanego lokalu.